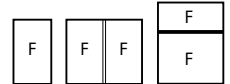


FIX窓

ガラス溝幅

24mm

面付け枠



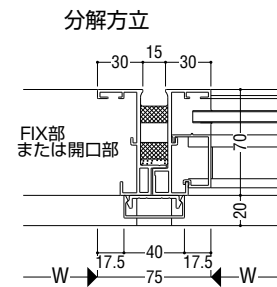
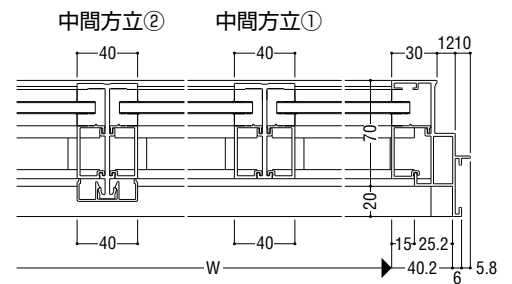
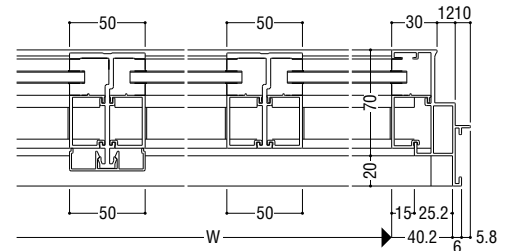
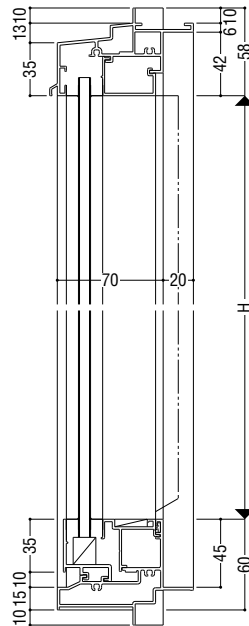
性能仕様

耐風圧性	S-5 (2400Pa)
	S-6 (2800Pa)
	S-7 (3600Pa)
気密性	A-4 (2等級線)
水密性	W-5 (500Pa)
遮音性*	T-1 (25等級線)
	T-2 (30等級線)

※遮音性能についての詳細はP.27をご参照願います。
●中間方立見付 50mm のとき、単板ガラスのみ外側からガラス入れが可能です。

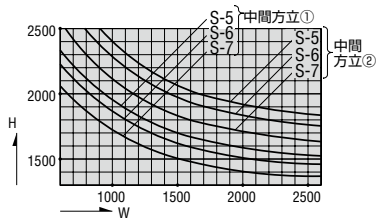
関連ページ

段窓無目	P. 353
共通付属品	P. 738
納まり参考図	P. 750

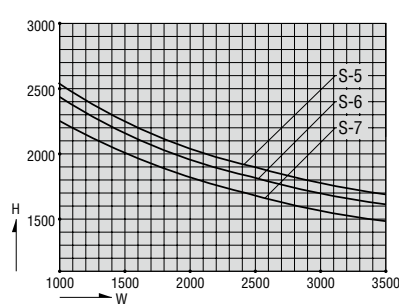


耐風圧強度

中間方立



分解方立



断熱
防音サッシ

防音サッシ

一般サッシ

共通商品

BL 設定サッシ

断熱
防音サッシ (防火)

防音サッシ (防火)

共通商品 (防火)

複合サッシ
アルミ樹脂

サッシ
パリアフリー

換気商品

ブラインド
内蔵サッシ

出窓

収納型網戸

マンション
関連商品

共通付属品

商品
その他の

納まり参考図

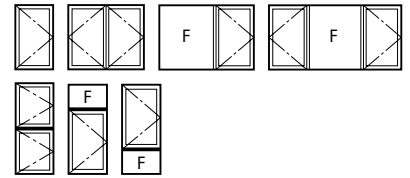
外開き窓

ガラス溝幅

18mm

RC 枠

本図の障子はAタイプを示します。他の障子バリエーションについては、障子使用区分をご参照願います。



性能仕様

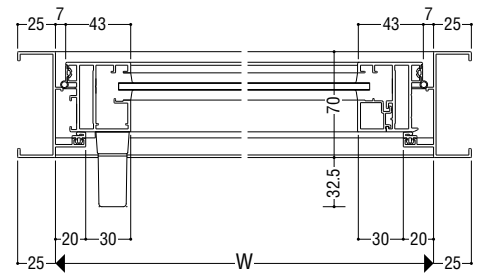
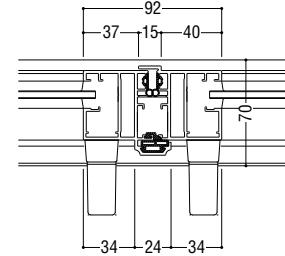
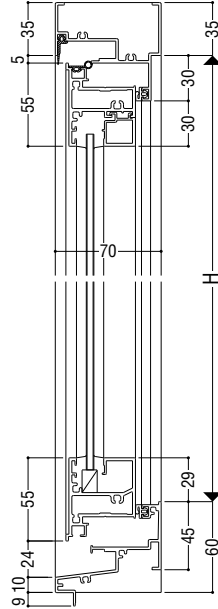
耐風圧性	S-5 (2400Pa)
	S-6 (2800Pa)
	S-7 (3600Pa)
気密性	A-4 (2等級線)
水密性	W-5 (500Pa)
遮音性	T-2 (30等級線)
開き角度	W ≤ 600...45°、90°
	W > 600...30°、60°、90°

ご注意

- シーリング施工を標準とします。
- 袖FIX窓には、結露水の排水が可能な吹き上がり防止機構が付いています。

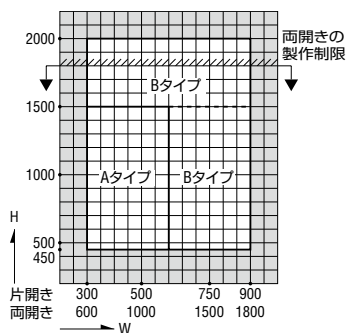
関連ページ

標準ハンドル	P. 31
網戸	P. 389
段窓無目	P. 353
連窓方立	P. 394
共通付属品	P. 738
納まり参考図	P. 750
標準装備外部品	P. 31

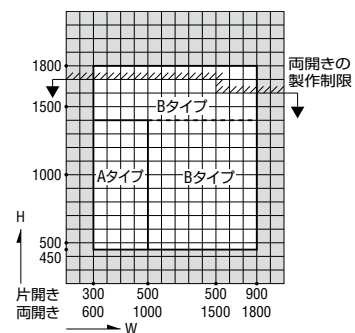


製作制限

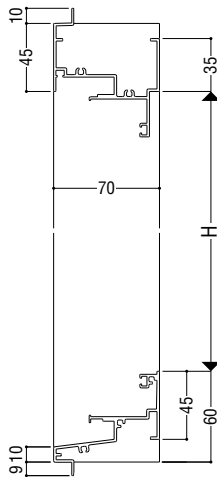
S-5 (2400Pa) · S-6 (2800Pa)



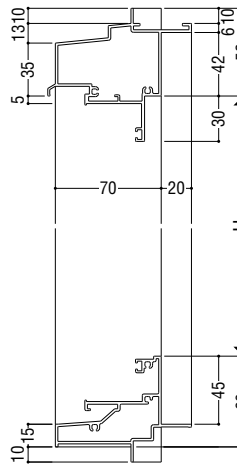
S-7 (3600Pa)



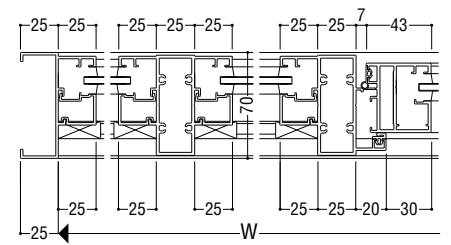
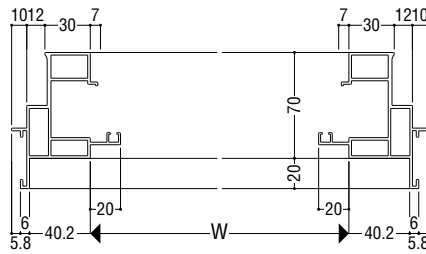
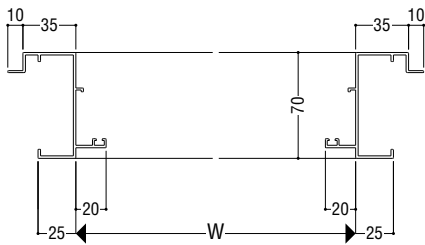
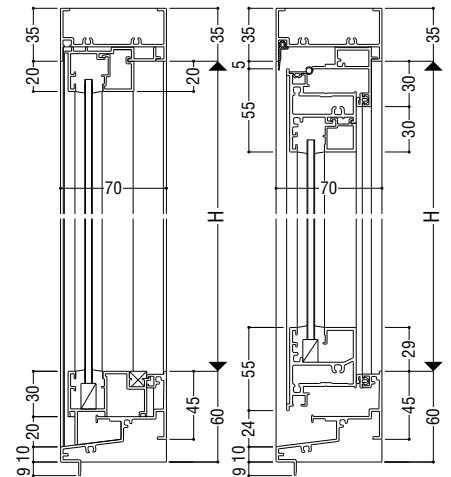
ALC 枠



面付け枠



袖FIX窓



障子使用区分

S = 1/5

	Aタイプ	Bタイプ
上框		
下框		
吊元側たて框		
締め側たて框		
両開き合わせ部		

断熱
防音サッシ

防音サッシ

一般サッシ

共通商品

BL設定サッシ

断熱
防音サッシ (防火)

防音サッシ (防火)

共通商品 (防火)

アルミ樹脂
複合サッシ

サッシ
パリアフリー

換気商品

ブラインド
内蔵サッシ

出窓

収納型網戸

マンション
関連商品

共通付属品

商品
その他の

納まり参考図

内開き窓

ガラス溝幅

18mm

RC 枠

本図の障子はAタイプを示します。他の障子バリエーションについては、障子使用区分をご参照願います。



性能仕様

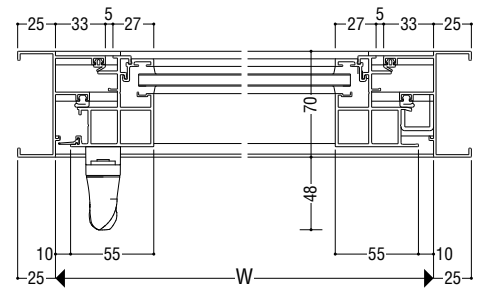
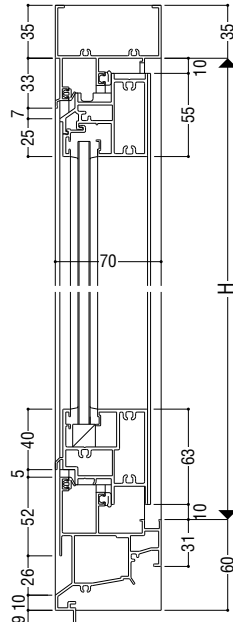
耐風圧性	S-5 <2400Pa>
	S-6 <2800Pa>
	S-7 <3600Pa>
気密性	A-4 <2等級線>
水密性	W-5 <500Pa>
遮音性	T-2 <30等級線>
開き角度	45°、90°

ご注意

- シーリング施工を標準とします。
- 多点締りにより安定した性能です。

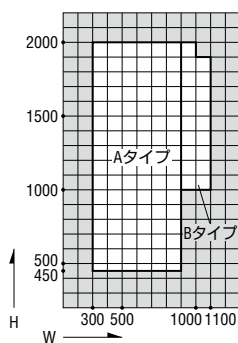
関連ページ

標準ハンドル	P. 32
網戸	P. 389
段窓無目	P. 353
連窓方立	P. 394
共通付属品	P. 738
納まり参考図	P. 750
標準装備外部品	P. 32

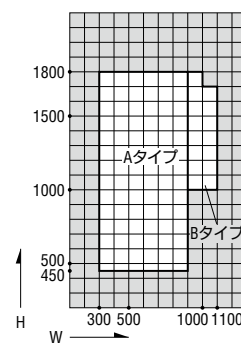


製作制限

S-5 <2400Pa> · S-6 <2800Pa>

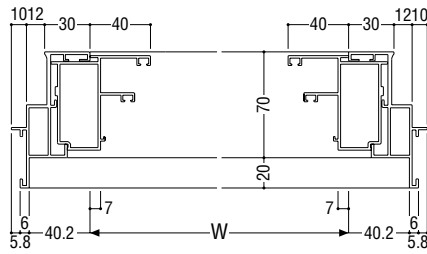
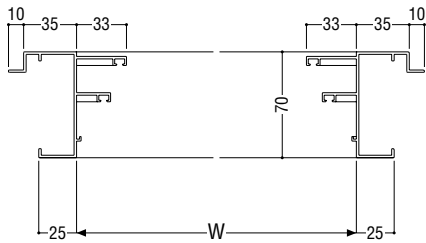
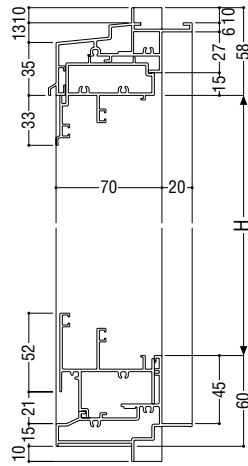
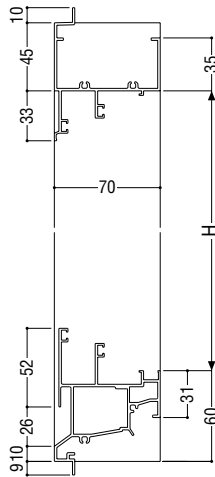


S-7 <3600Pa>



ALC 枠

面付け枠



障子使用区分 ※下框は共通です。

S = 1/5

	Aタイプ	Bタイプ
上框		
吊元側たて框		
締め側たて框		

断熱
防音サッシ

防音サッシ

一般サッシ

共通商品

BL認定サッシ

断熱
防音サッシ
(防火)

防音サッシ
(防火)

共通商品
(防火)

アルミ樹脂
複合サッシ

サッシ
パリアフリー

換気商品

ブラインド
内蔵サッシ

出窓

収納型網戸

マンション
関連商品

共通付属品

商品
その他の

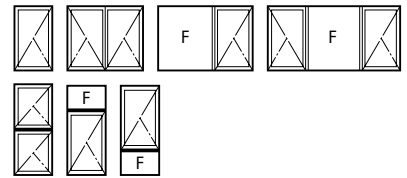
納まり参考図

たてすべり出し窓

ガラス溝幅 **18mm**

RC 枠

本図の障子はAタイプを示します。他の障子バリエーションについては、障子使用区分をご参照願います。



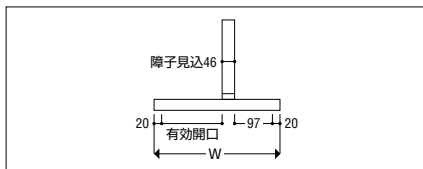
性能仕様

耐風圧性	S-5 (2400Pa)
	S-6 (2800Pa)
	S-7 (3600Pa)
気密性	A-4 (2等級線)
水密性	W-5 (500Pa)
遮音性	T-2 (30等級線)
大型ステー	ステンレス製
開き角度	W≦700は41°、90° ストップ W>700は30°、45°、90° ストップ

ご注意

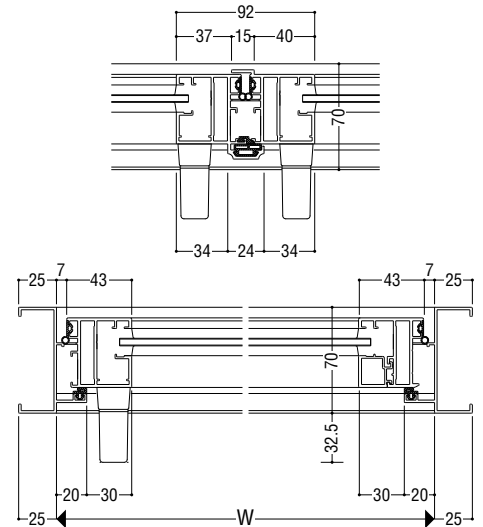
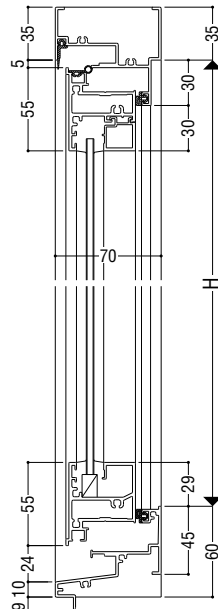
- シーリング施工を標準とします。
- 袖FIX窓には、結露水の排水が可能な吹き上がり防止機構が付いています。

有効開口



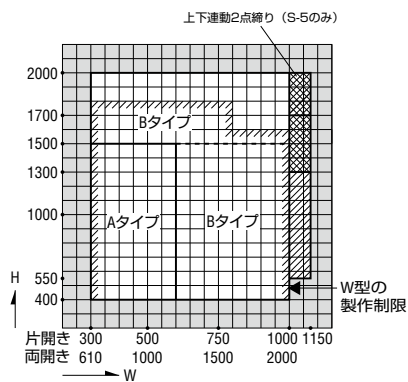
関連ページ

標準ハンドル	P. 29
網戸	P. 389
段窓無目	P. 353
連窓方立	P. 394
共通付属品	P. 738
納まり参考図	P. 750
標準装備外部品	P. 29



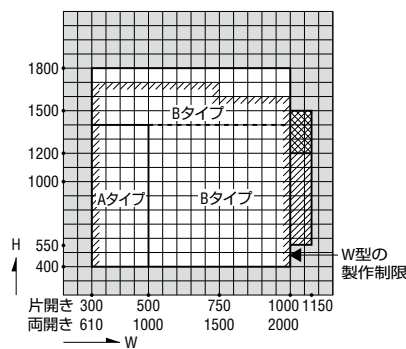
製作制限

S-5 (2400Pa)・S-6 (2800Pa)



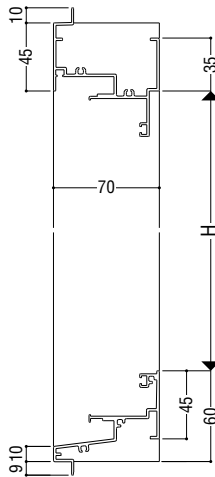
- ▨ 部は1点締り
- ▩ 部は上下連動2点締り

S-7 (3600Pa)

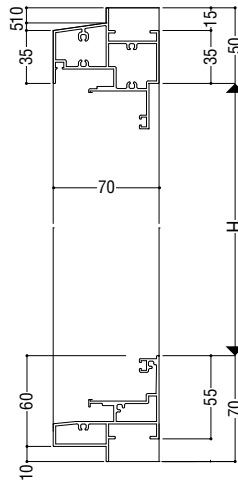


- ▨ 部は1点締り
- ▩ 部は上下連動2点締り

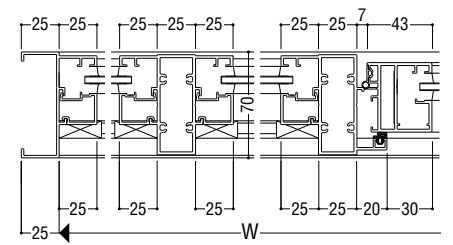
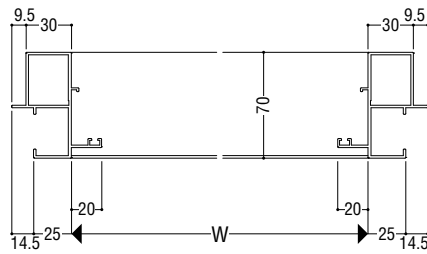
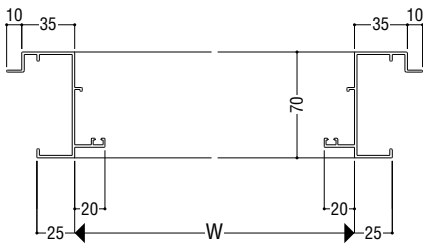
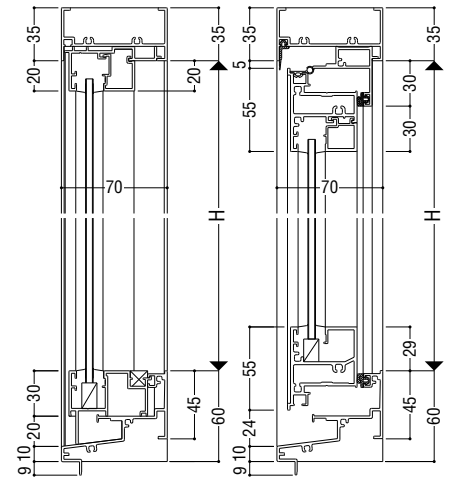
ALC 枠



面付け枠



袖FIX窓



障子使用区分

S = 1/5

	Aタイプ	Bタイプ
上框		
下框		 標準装備外 (手掛付下框)
吊元側たて框		
締め側たて框		
両開き合わせ部		

断熱
防音サッシ

防音サッシ

一般サッシ

共通商品

BL設定サッシ

断熱
防音サッシ (防火)

防音サッシ (防火)

共通商品 (防火)

アルミ樹脂
複合サッシ

パリアフリー
サッシ

換気商品

ブラインド
内蔵サッシ

出窓

収納型網戸

マンション
関連商品

共通付属品

商品
その他の

納まり参考図

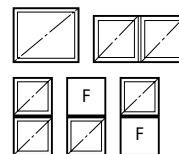
すべり出し窓 (BL認定サッシの性能仕様は P.63 をご参照願います。)

ガラス溝幅

18mm

RC 枠

本図の障子はAタイプを示します。他の障子バリエーションについては、障子使用区分をご参照願います。



性能仕様

耐風圧性 **S-5** (2400Pa)耐風圧性 **S-6** (2800Pa)耐風圧性 **S-7** (3600Pa)気密性 **A-4** (2等級線)水密性 **W-5** (500Pa)遮音性 **T-2** (30等級線)

締り使用区分

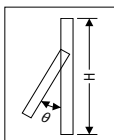
使用区分	取り付け個数	取り付け位置
$300 \leq W \leq 900$	1個	W / 2
$900 < W \leq 1200$	2個	W / 4

ご注意

- シーリング施工を標準とします。

開き角度区分

サッシH	角度 θ
300~499	30°
500~799	25°
800~1100	20°

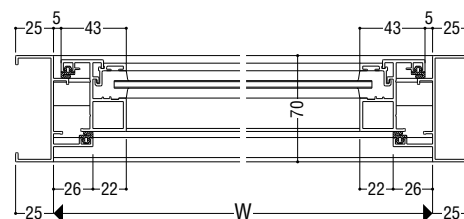
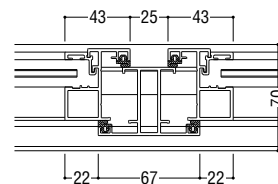
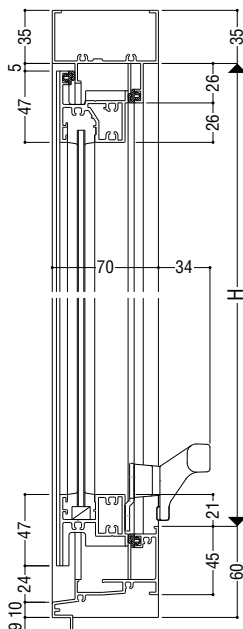
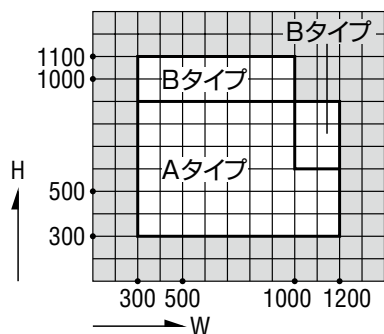


関連ページ

ハンドル	P. 33
網戸	P. 389
段窓無目	P. 353
連窓方立	P. 394
共通付属品	P. 738
納まり参考図	P. 750

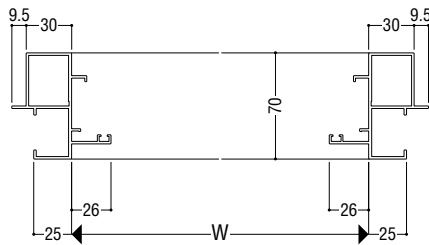
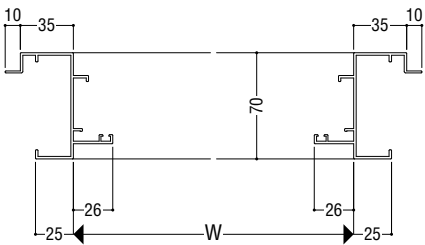
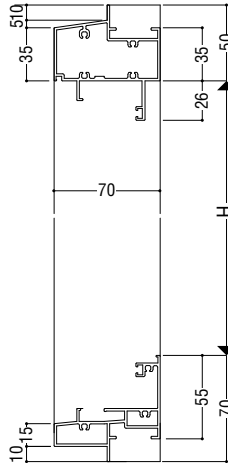
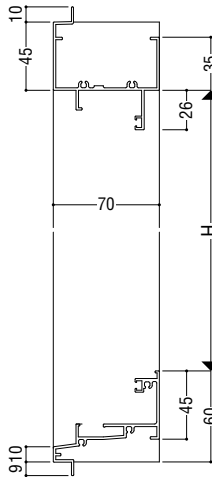
製作制限

S-5 (2400Pa) ・ **S-6** (2800Pa) ・ **S-7** (3600Pa)



ALC 枠

面付け枠



障子使用区分

S = 1/5

	Aタイプ	Bタイプ
上框		
下框		
たて框		

断熱
防音サッシ

防音サッシ

一般サッシ

共通商品

BL認定サッシ

断熱
防音サッシ (防火)

防音サッシ (防火)

共通商品 (防火)

アルミ樹脂
複合サッシ

サリアフリー
サッシ

換気商品

ブラインド
内蔵サッシ

出窓

収納型網戸

マンション
関連商品

共通付属品

その他の
商品

納まり参考図

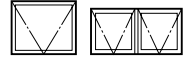
内倒し窓

(BL 認定サッシの性能仕様は P.63 をご参照願います。)

ガラス溝幅

18mm

RC 枠



性能仕様

耐風圧性	S-5 (2400Pa)
	S-6 (2800Pa)
	S-7 (3600Pa)
気密性	A-4 (2等級線)
水密性	W-5 (500Pa)
遮音性	T-2 (30等級線)

締り ハンドル、トップラッチ

締り使用区分

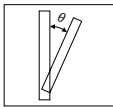
	使用区分	取り付け個数	取り付け位置
ハンドル	300 ≤ W ≤ 900	1個	W/2
	900 < W ≤ 1200	2個	W/4
トップラッチ	300 ≤ W ≤ 900	1個	W/2

ご注意

- シーリング施工を標準とします。

開き角度区分

アーム	サッシH	角度θ
内倒しアーム	300 ~ 600	30°・60°
アーム	601 ~ 749	30°
ストッパー	750 ~ 1100	20°

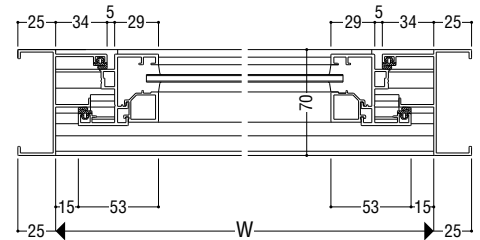
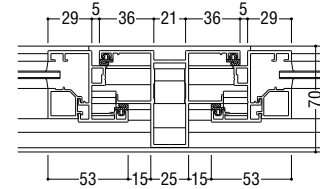
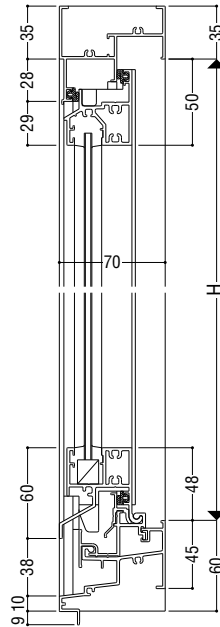
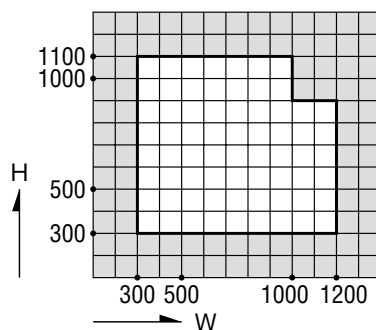


関連ページ

ハンドル	P. 34
トップラッチ	P. 34
網戸	P. 390
段窓無目	P. 353
連窓方立	P. 394
共通付属品	P. 738
納まり参考図	P. 750

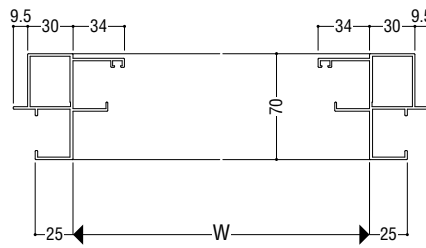
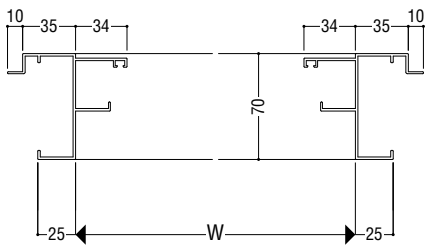
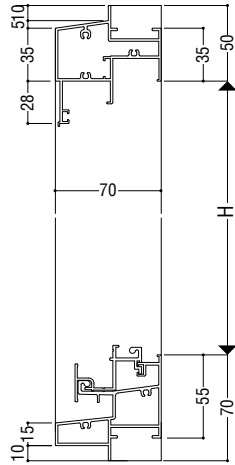
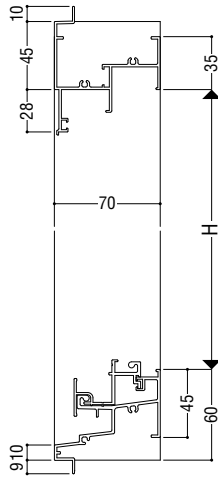
製作制限

S-5 (2400Pa) ・ S-6 (2800Pa) ・ S-7 (3600Pa)



ALC 枠

面付け枠



断熱
防音サッシ

防音サッシ

一般サッシ

共通商品

BL認定サッシ

断熱
防音サッシ
(防火)

防音サッシ
(防火)

共通商品
(防火)

アルミ樹脂
複合サッシ

サッシ
パリアフリー

換気商品

ブラインド
内蔵サッシ

出窓

収納型網戸

マンション
関連商品

共通付属品

その他の
商品

納まり参考図

突出し窓

ガラス溝幅

18mm

性能仕様

耐風圧性	S-5 (2400Pa)
	S-6 (2800Pa)
	S-7 (3600Pa)
気密性	A-4 (2等級線)
水密性	W-5 (500Pa)
遮音性	T-2 (30等級線)
締り	リンケージロック

締り使用区分

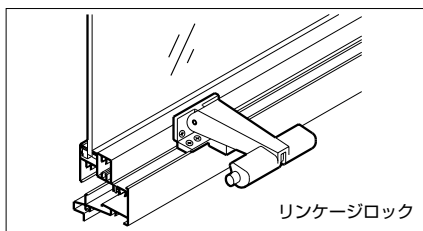
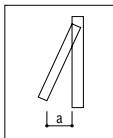
	使用区分	取り付け個数	取り付け位置
リンケージロック	300 ≤ W ≤ 900	1個	W/2
	900 < W ≤ 1200	2個	W/4

ご注意

- シーリング施工を標準とします。

開口量について

締り	開口量a
リンケージロック	約90



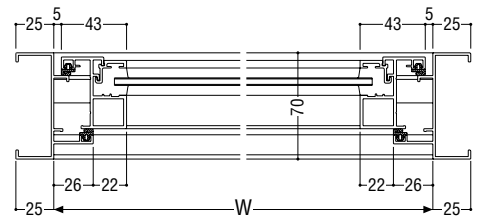
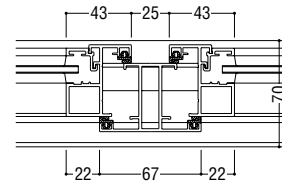
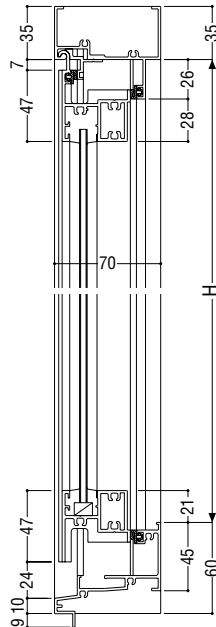
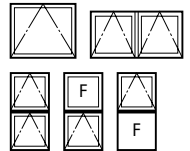
リンケージロック

関連ページ

リンケージロック	P. 37
段窓無目	P. 353
連窓方立	P. 394
共通付属品	P. 738
納まり参考図	P. 750

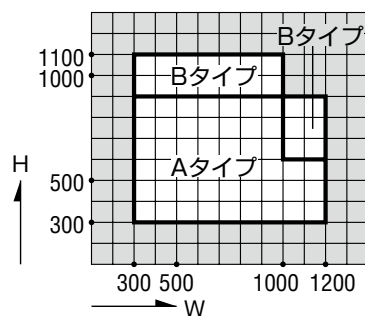
RC 枠

本図の障子はAタイプを示します。他の障子バリエーションについては、障子使用区分をご参照願います。



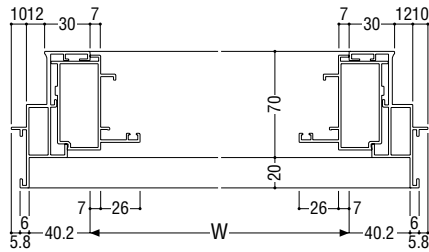
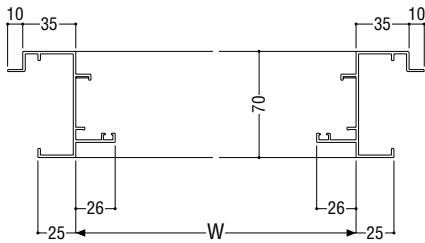
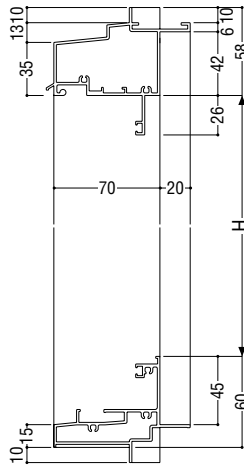
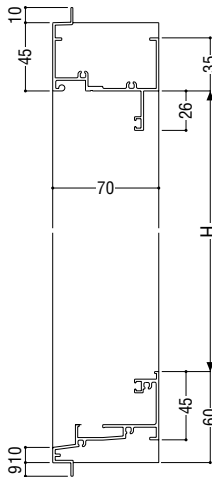
製作制限

S-5 (2400Pa) · S-6 (2800Pa) · S-7 (3600Pa)



ALC 枠

面付け枠



障子使用区分

S = 1/5

	Aタイプ	Bタイプ
上框		
下框		
たて框		

断熱
防音サッシ

防音サッシ

一般サッシ

共通商品

BL認定サッシ

断熱
防音サッシ (防火)

防音サッシ (防火)

共通商品 (防火)

アルミ樹脂
複合サッシ

サリアフリー

換気商品

ブラインド
内蔵サッシ

出窓

収納型網戸

マンション
関連商品

共通付属品

その他の
商品

納まり参考図

たて軸回転窓

ガラス溝幅 **18mm**

RC 枠



性能仕様

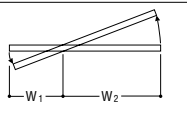
耐風圧性	S-5 (2400Pa)
	S-6 (2800Pa)
	S-7 (3600Pa)
気密性	A-4 (2等級線)
水密性	W-5 (500Pa)
遮音性	T-2 (30等級線)
ヒンジ	ステンレス製(上下左右調整可能)
あおり止め	面付け自動ストップ型30°、45°、90°

ご注意

- シーリング施工を標準とします。

偏心最小最大寸法

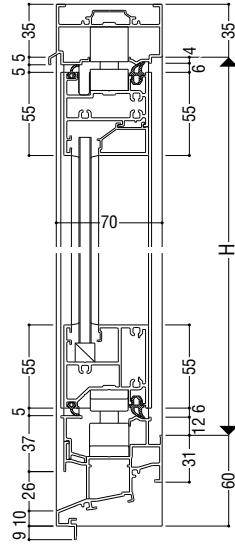
偏心最小寸法W1=270
 偏心最大寸法W2=850



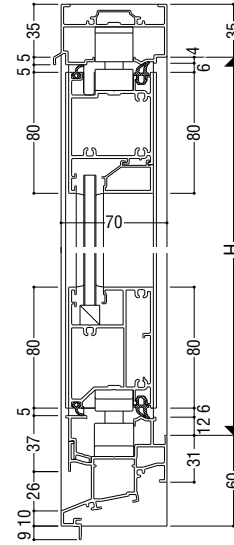
関連ページ

標準ハンドル	P. 35
段窓無目	P. 353
連窓方立	P. 394
共通付属品	P. 738
納まり参考図	P. 750
標準装備外部品	P. 35

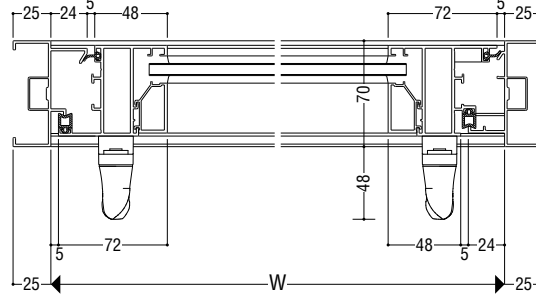
Aタイプ



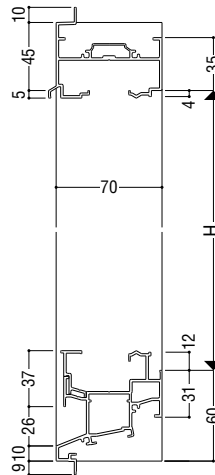
Bタイプ



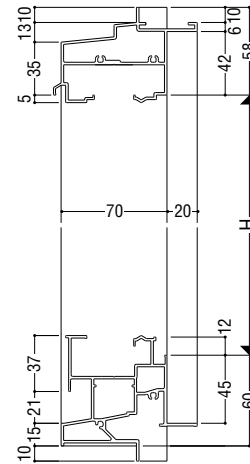
A・Bタイプ



ALC 枠

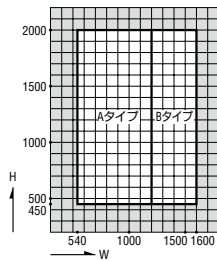


面付け枠

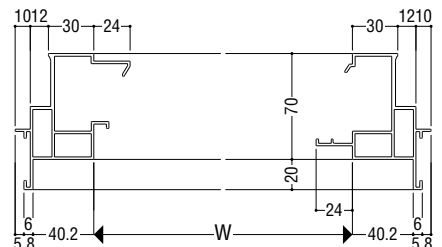
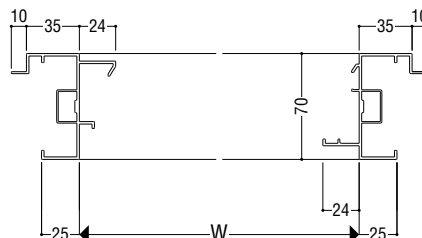
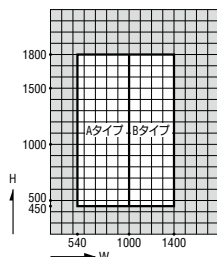


製作制限

S-5 (2400Pa) · S-6 (2800Pa)



S-7 (3600Pa)



断熱防音サッシ
 断熱防音サッシ
 一般サッシ
 共通商品
 BL認定サッシ
 断熱防音サッシ(防火)
 断熱防音サッシ(防火)
 共通商品(防火)
 アルミ樹脂複合サッシ
 バリアフリーサッシ
 換気商品
 フラインド内蔵サッシ
 出窓
 収納型網戸
 マンション関連商品
 共通付属品
 その他の商品
 納まり参考図

横軸回転窓

ガラス溝幅

20mm

面付け枠

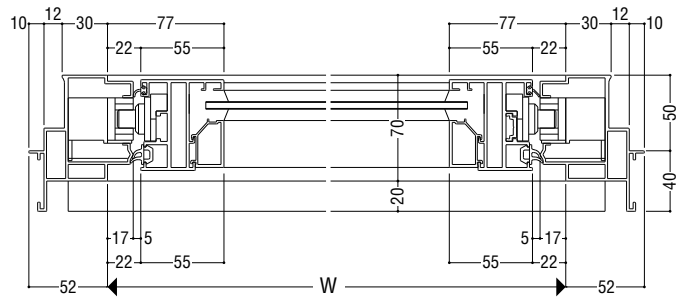
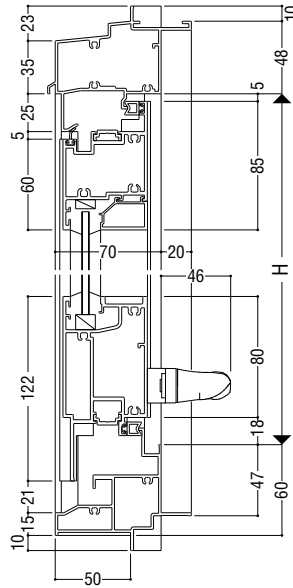


性能仕様

耐風圧性	S-5 (2400Pa)
	S-6 (2800Pa)
	S-7 (3600Pa)
気密性	A-4 (2等級線)
水密性	W-5 (500Pa)
遮音性	T-2 (30等級線)

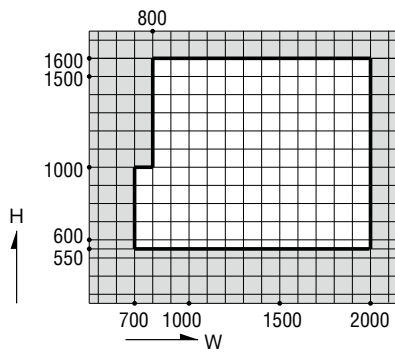
関連ページ

標準ハンドル	P. 35
共通付属品	P. 738
納まり参考図	P. 750
標準装備外部品	P. 35

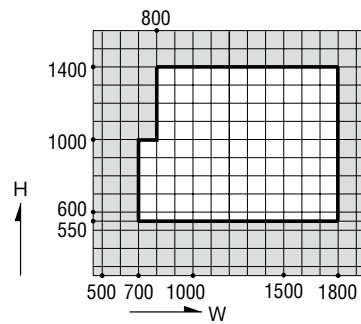


製作制限

S-5 (2400Pa) · S-6 (2800Pa)



S-7 (3600Pa)



断熱防音サッシ

防音サッシ

一般サッシ

共通商品

BL認定サッシ

断熱防音サッシ (防火)

防音サッシ (防火)

共通商品 (防火)

アルミ樹脂複合サッシ

サッシパリアフリー

換気商品

ブラインド内蔵サッシ

出窓

収納型網戸

マンション関連商品

共通付属品

その他の商品

納まり参考図

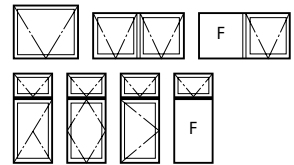
外倒し排煙窓

ガラス溝幅

18mm

RC 枠

本図の障子はAタイプを示します。他の障子バリエーションについては、障子使用区分をご参照願います。



性能仕様

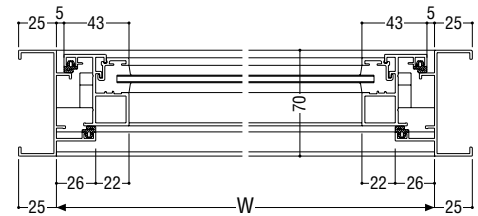
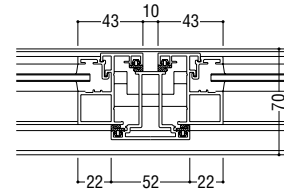
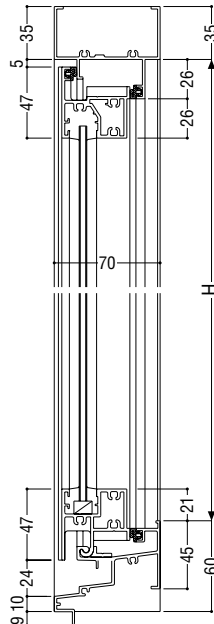
耐風圧性	S-5 (2400Pa)
	S-6 (2800Pa)
	S-7 (3600Pa)
気密性	A-4 (2等級線)
水密性	W-5 (500Pa)
遮音性	T-2 (30等級線)
開き角度	45°、60°、90°
ステイダンパー	許容窓質量(重量) 20kg / 2本
キャッチ	連動数は、チェーン把手1本につき4個以内。

ご注意

- シーリング施工を標準とします。

関連ページ

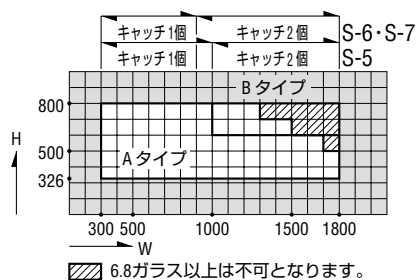
段窓無目	P. 353
連窓方立	P. 394
共通付属品	P. 738
納まり参考図	P. 750
標準装備外部品	オペレーター



製作制限

S-5 (2400Pa) · S-6 (2800Pa) · S-7 (3600Pa)

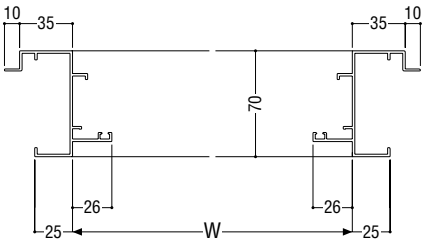
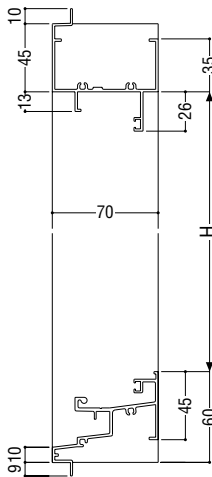
キャッチ式



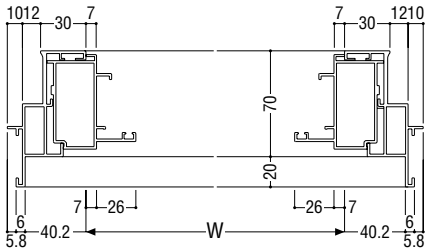
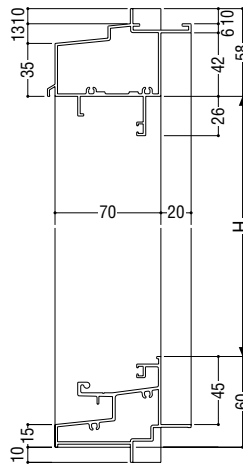
オペレーター式



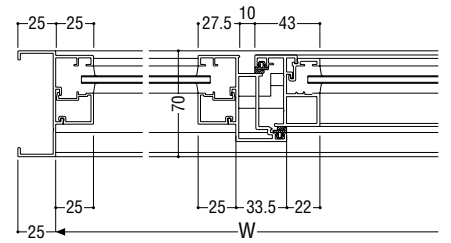
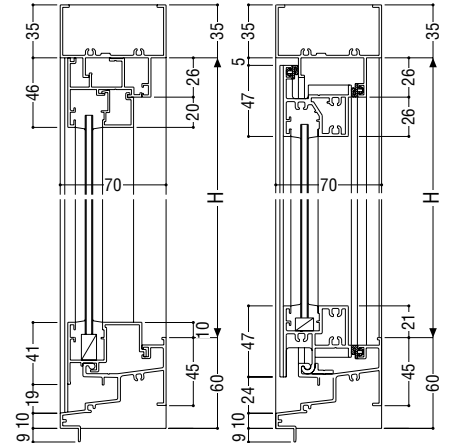
ALC 枠



面付け枠



袖FIX窓



障子使用区分

S = 1/5

	Aタイプ	Bタイプ
上框		
下框		
たて框		

断熱
防音サッシ

防音サッシ

一般サッシ

共通商品

BL設定サッシ

断熱
防音サッシ (防火)

防音サッシ (防火)

共通商品 (防火)

アルミ樹脂
複合サッシ

パリアフリー
サッシ

換気商品

ブラインド
内蔵サッシ

出窓

収納型網戸

マンション
関連商品

共通付属品

商品
その他の

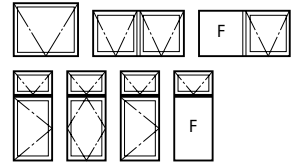
納まり参考図

内倒し排煙窓

ガラス溝幅

18mm

RC 枠



性能仕様

耐風圧性	S-5 (2400Pa)
	S-6 (2800Pa)
	S-7 (3600Pa)
気密性	A-4 (2等級線)
水密性	W-5 (500Pa)
遮音性	T-2 (30等級線)
開き角度	45°、60°、90°
ステイダンパー	許容窓質量(重量) 20kg / 2本
キャッチ	連動数は、チェーン把手1本につき4個以内。

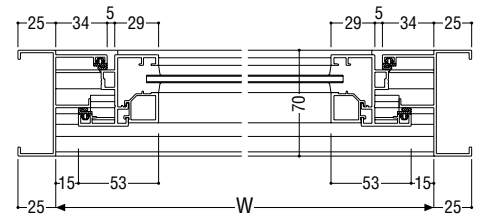
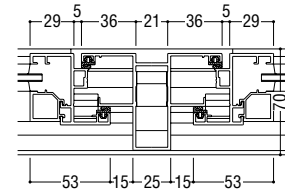
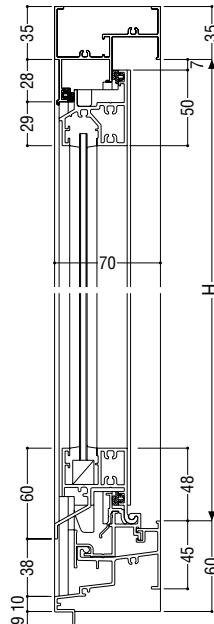
ご注意

- シーリング施工を標準とします。

関連ページ

網戸	P. 390
段窓無目	P. 353
連窓方立	P. 394
共通付属品	P. 738
納まり参考図	P. 750

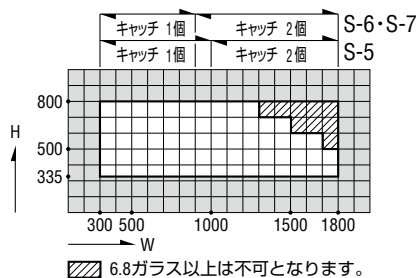
標準装備外部品 オペレーター



製作制限

S-5 (2400Pa) · S-6 (2800Pa) · S-7 (3600Pa)

キャッチ式

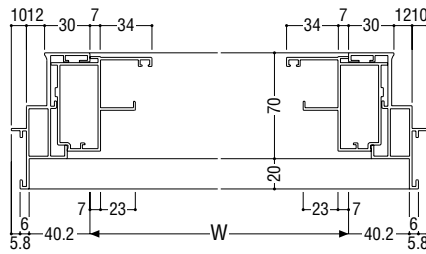
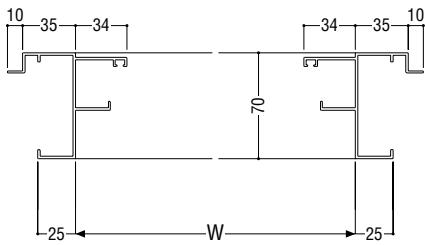
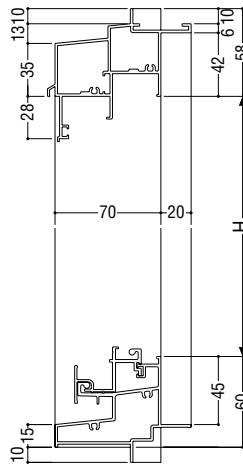
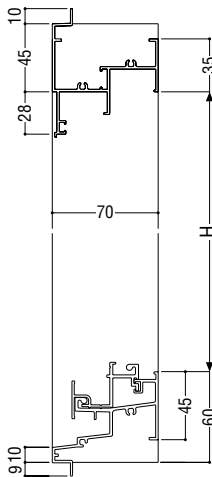


オペレーター式

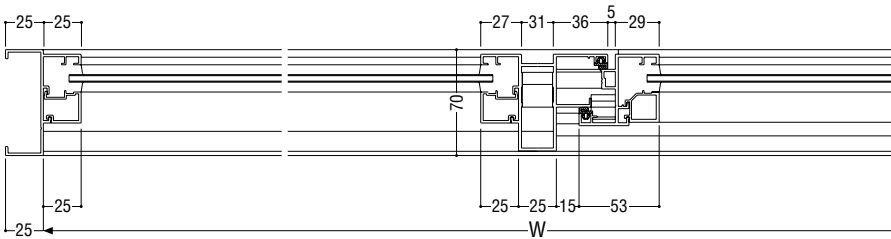
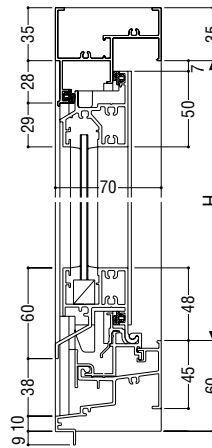
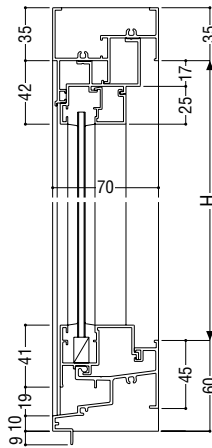


ALC 枠

面付け枠



袖FIX窓



- 断熱防音サッシ
- 防音サッシ
- 一般サッシ
- 共通商品
- BL認定サッシ
- 断熱防音サッシ(防火)
- 防音サッシ(防火)
- 共通商品(防火)
- アルミ樹脂複合サッシ
- パリアフリーサッシ
- 換気商品
- ブラインド内蔵サッシ
- 出窓
- 収納型網戸
- マンション関連商品
- 共通付属品
- 商品 その他の
- 納まり参考図

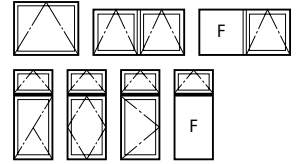
突出し排煙窓

ガラス溝幅

18mm

RC 枠

本図の障子はAタイプを示します。他の障子バリエーションについては、障子使用区分をご参照願います。



性能仕様

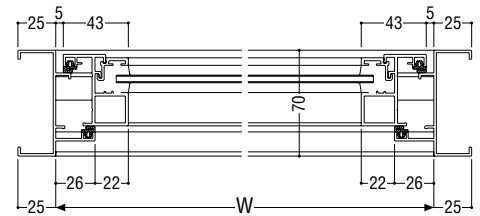
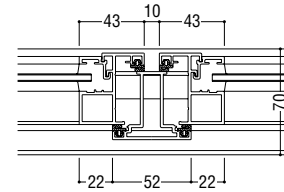
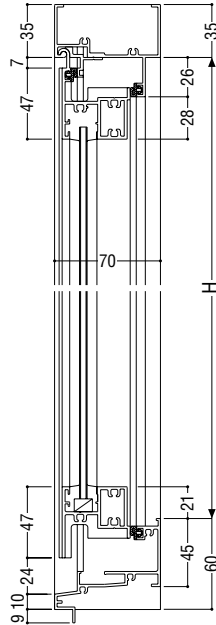
耐風圧性	S-5 (2400Pa)
	S-6 (2800Pa)
	S-7 (3600Pa)
気密性	A-4 (2等級線)
水密性	W-5 (500Pa)
遮音性	T-2 (30等級線)
開き角度	45°

ご注意

- オペレーター仕様にてご使用願います。
- シーリング施工を標準とします。

関連ページ

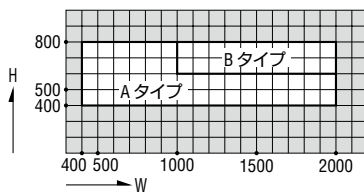
段窓無目	P. 353
連窓方立	P. 394
共通付属品	P. 738
納まり参考図	P. 750
標準装備外部品	オペレーター



製作制限

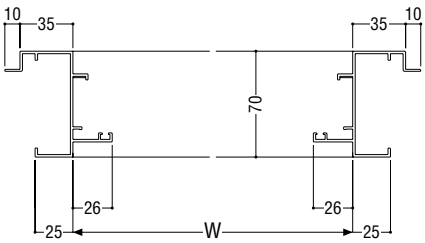
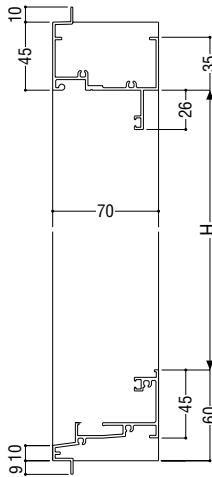
S-5 (2400Pa) · **S-6** (2800Pa) · **S-7** (3600Pa)

オペレーター式

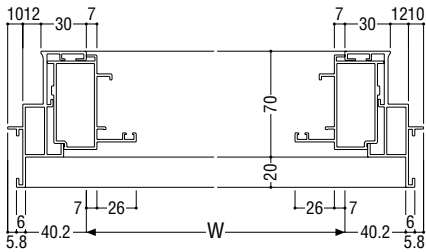
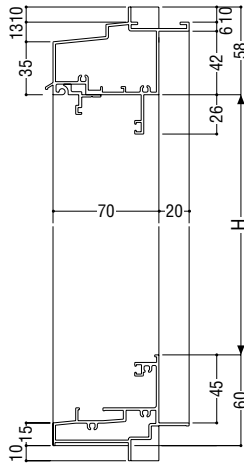


- ※使用するオペレーター機種により最小H寸法は異なります。
- ※ガラス厚さによる障子重量にご注意下さい。

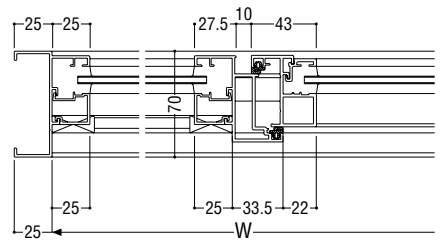
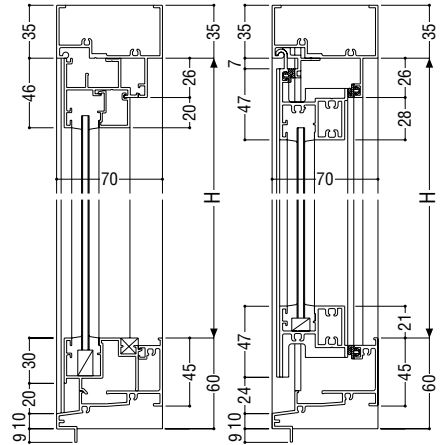
ALC 枠



面付け枠



袖FIX窓



障子使用区分

S = 1/5

	Aタイプ	Bタイプ
上框		
下框		
たて框		

断熱
防音サッシ

防音サッシ

一般サッシ

共通商品

BL設定サッシ

断熱
防音サッシ (防火)

防音サッシ (防火)

共通商品 (防火)

アルミ樹脂
複合サッシ

サッシ
パリアフリー

換気商品

ブラインド
内蔵サッシ

出窓

収納型網戸

マンション
関連商品

共通付属品

商品
その他の

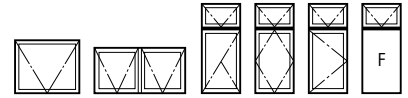
納まり参考図

インペイ式外倒し排煙窓

ガラス溝幅

18mm

RC 枠



性能仕様

耐風圧性	S-5 (2400Pa)
	S-6 (2800Pa)
気密性	A-4 (2等級線)
水密性	W-5 (500Pa)
遮音性	T-2 (30等級線)
開き角度	45°・60°・90°

ご注意

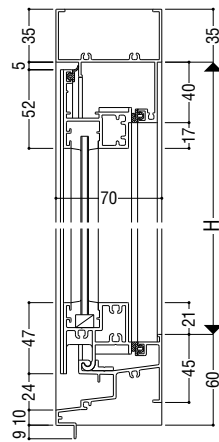
- シーリング施工を標準とします。
- 開閉用オペレーター装置を枠と框間に納め、すっきりとした室内意匠が得られます。
- 火災時には、ボタンを押すと開放します。

関連ページ

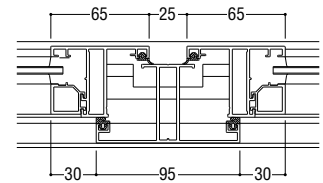
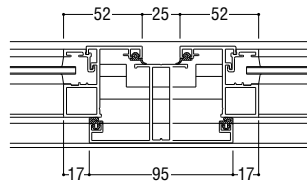
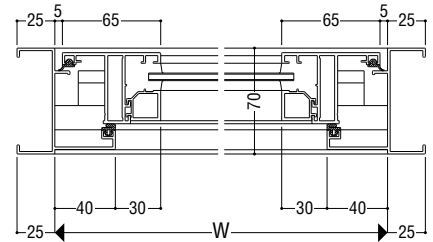
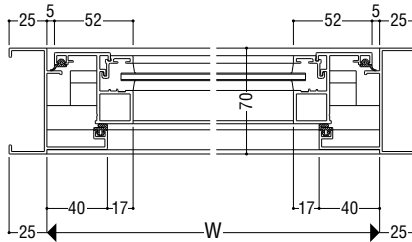
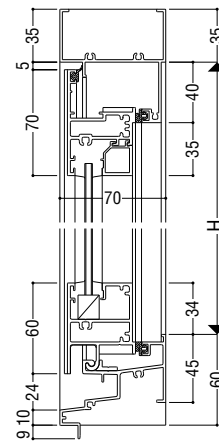
網戸	P. 390
段窓無目	P. 353
連窓方立	P. 394
共通付属品	P. 738
納まり参考図	P. 750

標準装備外部品 オペレーター

Aタイプ



Bタイプ



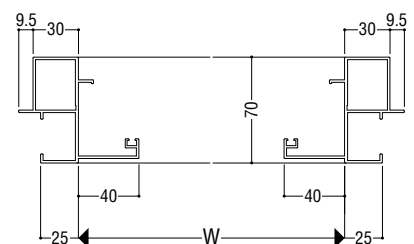
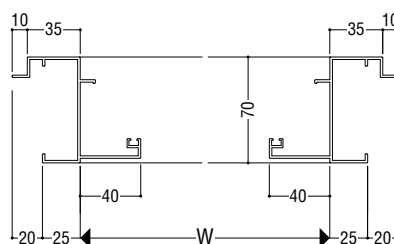
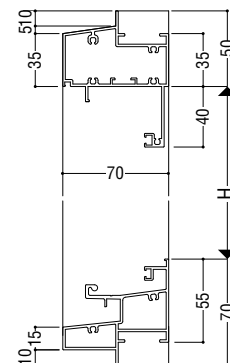
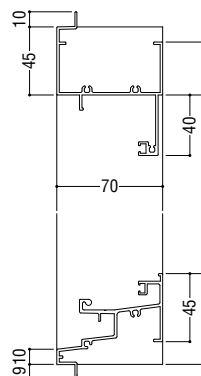
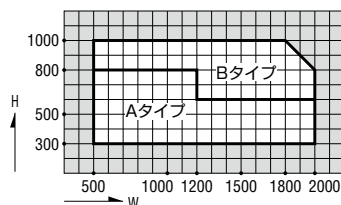
製作制限

S-5 (2400Pa)・S-6 (2800Pa)

ALC 枠

面付け枠

オペレーター式

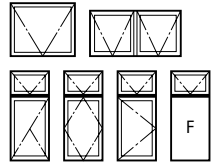


インペイ式内倒し排煙窓

ガラス溝幅

18mm

RC 枠



性能仕様

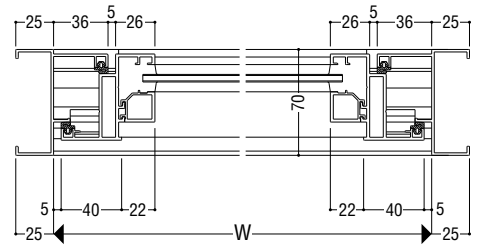
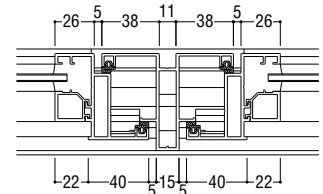
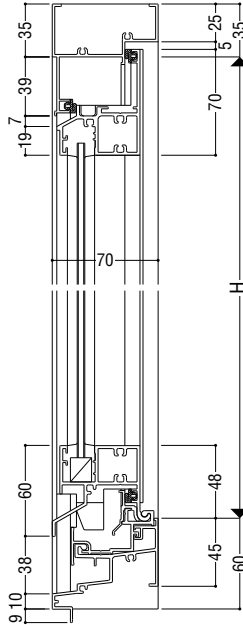
耐風圧性	S-5 (2400Pa)
	S-6 (2800Pa)
気密性	A-4 (2等級線)
水密性	W-5 (500Pa)
遮音性	T-2 (30等級線)
開き角度	45°・60°・90°

ご注意

- シーリング施工を標準とします。
- 開閉用オペレーター装置を枠と框間に納め、すっきりとした室内意匠が得られます。
- 火災時には、ボタンを押すと開放します。

関連ページ

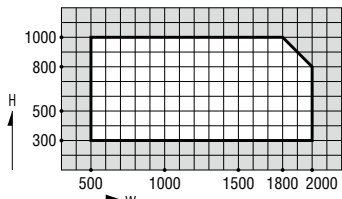
網戸	P. 390
段窓無目	P. 353
連窓方立	P. 394
共通付属品	P. 738
納まり参考図	P. 750
標準装備外部品	オペレーター



製作制限

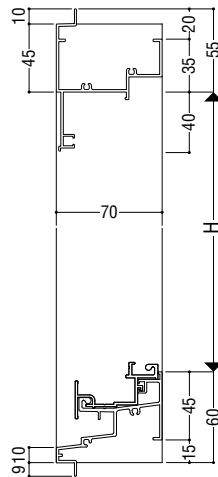
S-5 (2400Pa)・S-6 (2800Pa)

オペレーター式

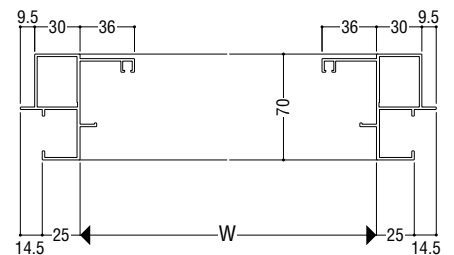
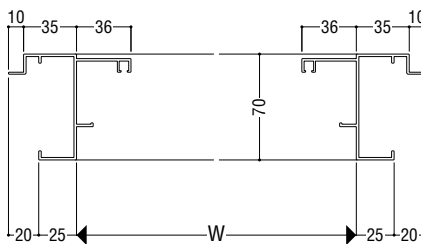
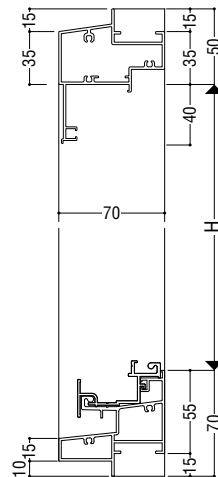


※使用するオペレーター機種により最小寸法は異なります。
 ※ガラス厚さによる障子重量にご注意下さい。

ALC 枠



面付け枠



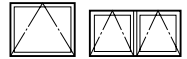
70 mm
 断熱防音サッシ
 防音サッシ
 一般サッシ
 共通商品
 BL 認定サッシ
 断熱防音サッシ (防火)
 防音サッシ (防火)
 共通商品 (防火)
 アルミ樹脂複合サッシ
 サッシ
 パリアフリー
 換気商品
 フラインド内蔵サッシ
 出窓
 収納型網戸
 マンション関連商品
 共通付属品
 商品
 その他の
 納まり参考図

インペイ式突出し排煙窓

ガラス溝幅

18mm

RC 枠



性能仕様

耐風圧性	S-5 (2400Pa)
	S-6 (2800Pa)

気密性 A-4 (2等級線)

水密性 W-5 (500Pa)

遮音性 T-2 (30等級線)

開き角度 45°・60°

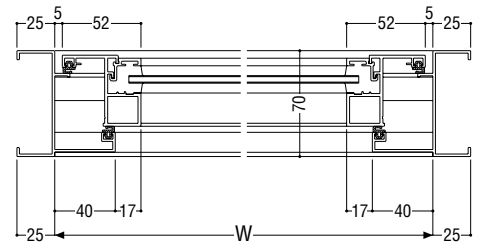
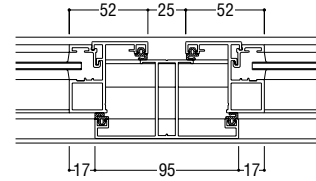
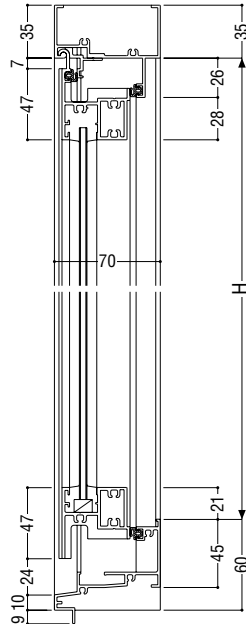
ご注意

- シーリング施工を標準とします。
- 開閉用オペレーター装置を枠と框間に納め、すっきりとした室内意匠が得られます。
- 火災時には、ボタンを押すと開放します。

関連ページ

網戸	P. 390
段窓無目	P. 353
連窓方立	P. 394
共通付属品	P. 738
納まり参考図	P. 750

標準装備外部品 オペレーター

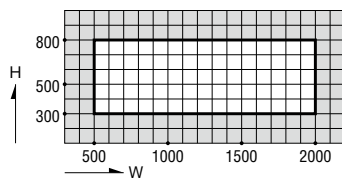


面付け枠

製作制限

S-5 (2400Pa)・S-6 (2800Pa)

オペレーター式



※使用するオペレーター機種により最小H寸法は異なります。
 ※ガラス厚さによる障子重量にご注意下さい。

